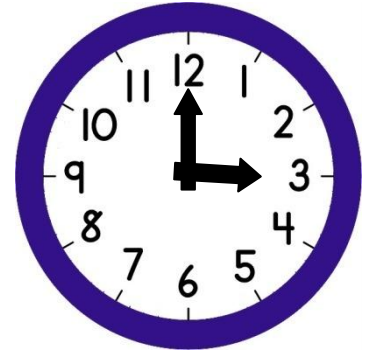


El rellotge de busques

Les busques del rellotge

El rellotge té dues busques ↑: una de curta i una de llarga.

- La busca curta marca les hores.
- La busca llarga marca els minuts.



Llegim els minuts

60 minuts

En punt

tres quarts i deu

i cinc

tres quarts i cinc

i deu

tres quarts

un quart

45 minuts

15 minuts

dos quarts i deu

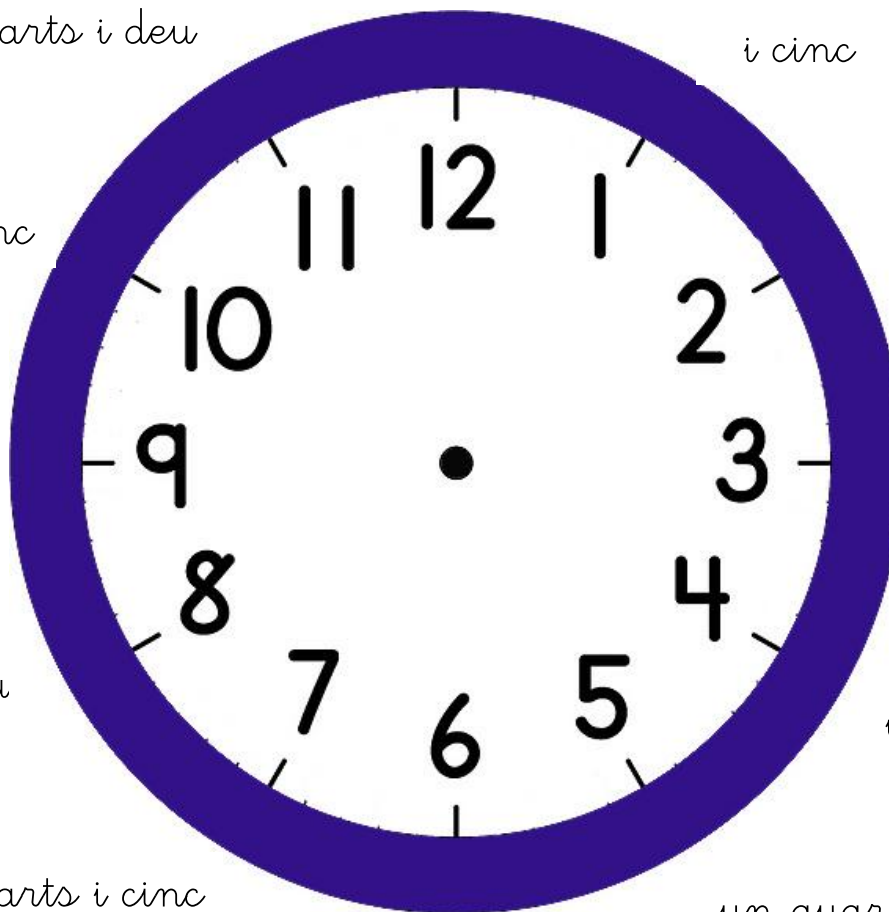
un quart i cinc

dos quarts i cinc

un quart i deu

dos quarts

30 minuts



Llegim les hores

Per llegir l'hora hem de mirar les dues busques:

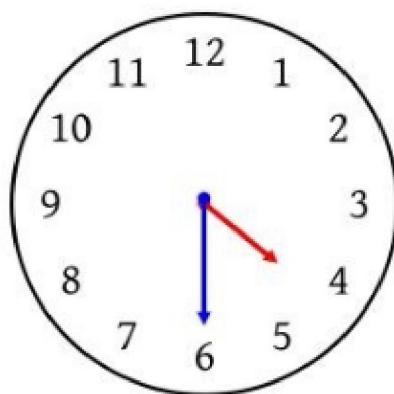
- Si la busca llarga (els minuts) no ha arribat al 3 (un quart) diem primer l'hora que marca la busca curta (l'hora) i després els minuts que han passat.



Són les 3 i cinc

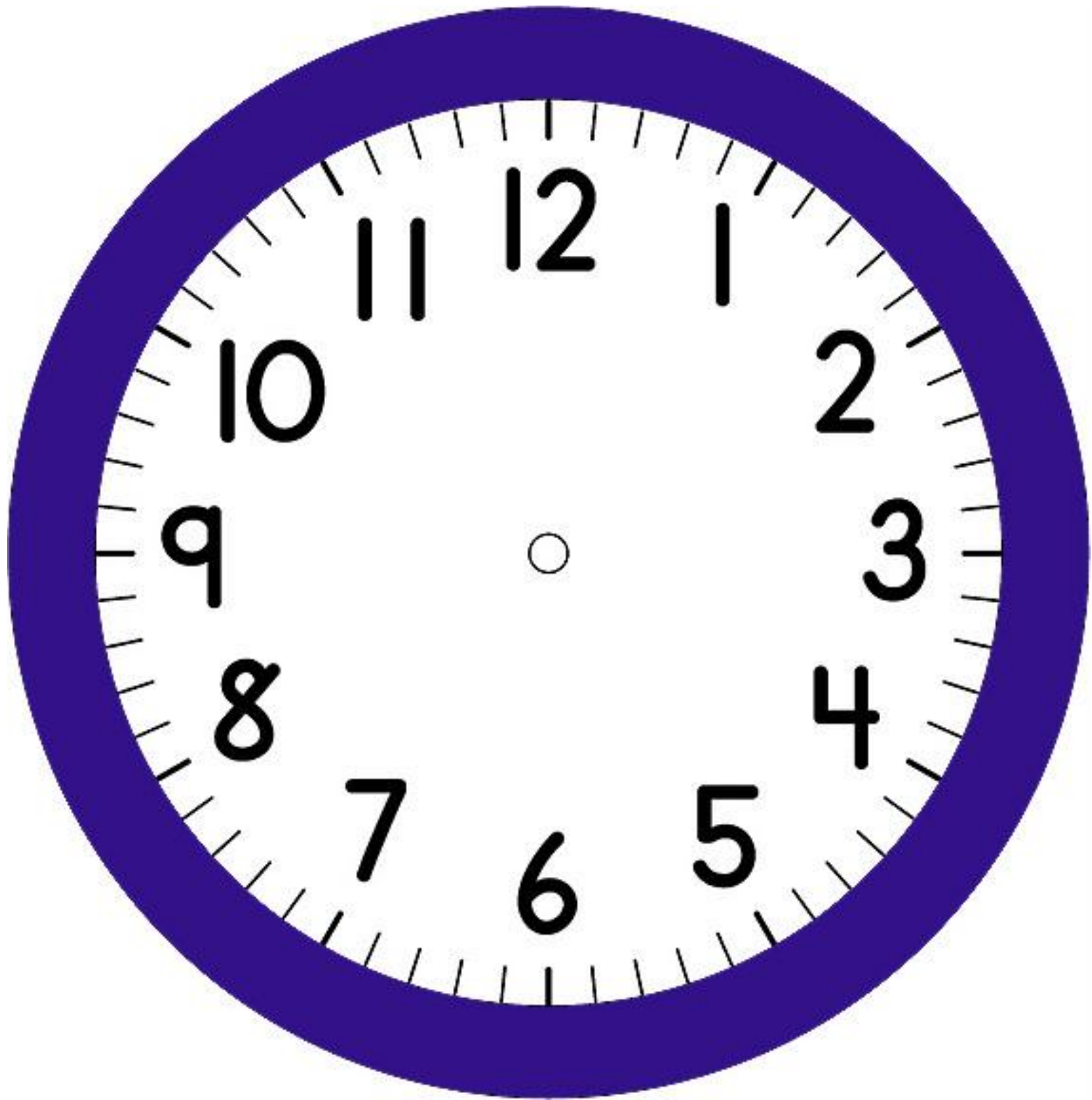
hores minuts

- Si la busca llarga (minuts) ja ha arribat o ha passat del 3 (un quart), diem primer els quarts i minuts de quart que han passat i després l'hora següent que marca la busca

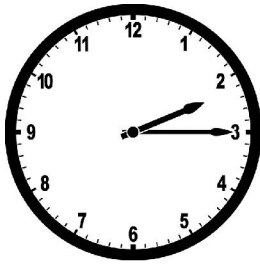


Són dos quarts de cinc

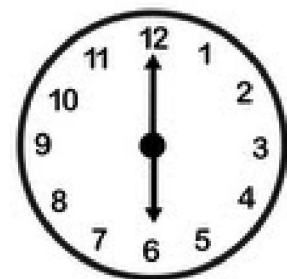
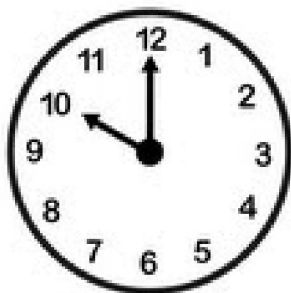
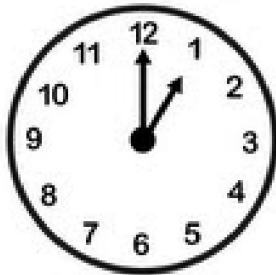
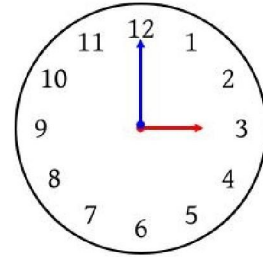
minuts hores

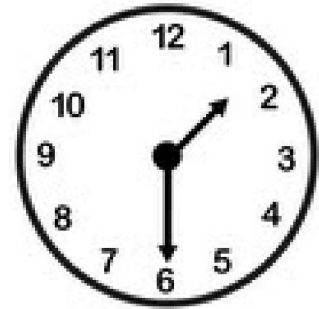
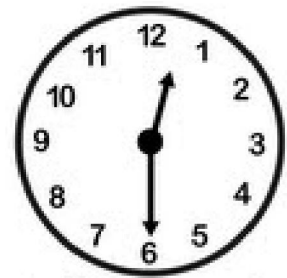
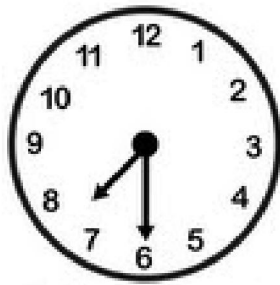


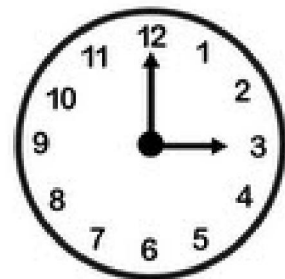
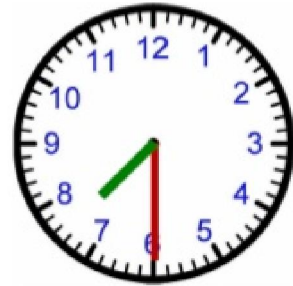
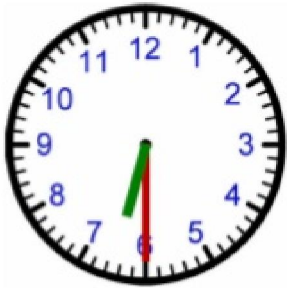
Quina hora és?

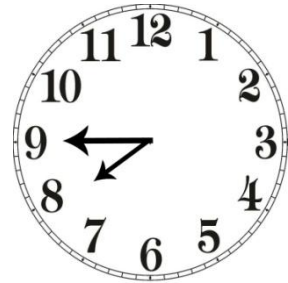
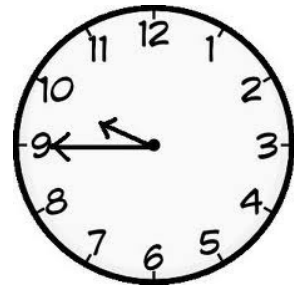
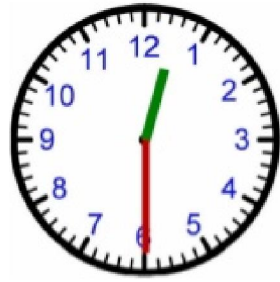
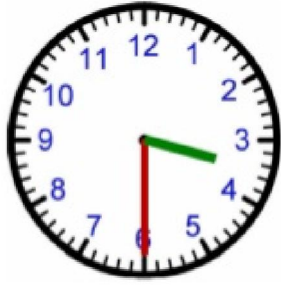


Són un quart de tres









Posa les busquis a l'hora que sigui



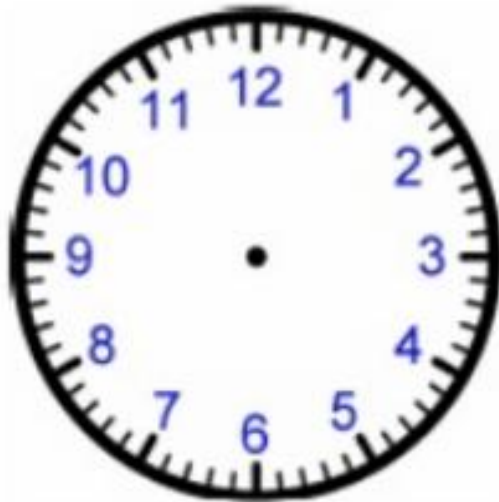
Són les 5 en punt



Són tres quarts de 6



Són un quart de 4

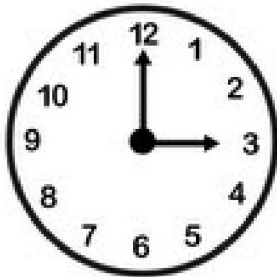


Són dos quart de 3

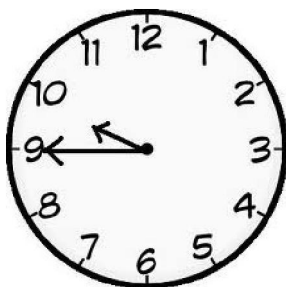
Uneix cada rellotge amb la hora que marca:



Són les tres en punt



Són un quart de deu



Són dos quarts de vuit



Són tres quarts de onze